
 Café & Pan	POLÍTICA DE SOSTENIBILIDAD BBI COLOMBIA SAS	Código: PO-AM-02
		Versión: 1
		Fecha: 27 Julio 2025

POLÍTICA DE SOSTENIBILIDAD CORPORATIVA

BBI COLOMBIA SAS

TOSTAO'

 Café & Pan	POLÍTICA DE SOSTENIBILIDAD BBI COLOMBIA SAS	Código: PO-AM-02
		Versión: 1
		Fecha: 27 Julio 2025

Contenido

1. Propósito..... 3

2. Alcance..... 3

3. Principios rectores 3

3.1 Objetivos de Desarrollo Sostenible 3

3.2 Materialidad de BBI Colombia..... 4

4. Ejes estratégicos de sostenibilidad 5

4.2 Grupos de interés 6

5. Compromisos 6


6. Gobernanza de sostenibilidad 7

6.1 Mesa de Sostenibilidad en BBI Colombia 8

6.2 Comité Corporativo de Sostenibilidad GEC..... 8

7. Seguimiento Monitoreo y Reporte..... 8

8. Cultura de Sostenibilidad..... 9

 Café & Pan	POLÍTICA DE SOSTENIBILIDAD BBI COLOMBIA SAS	Código: PO-AM-02
		Versión: 1
		Fecha: 27 Julio 2025

1. Propósito

En Tostao', nuestro compromiso es ser la alternativa favorita y cercana para nuestros clientes, y eso, va más allá de ofrecer productos de excelente calidad a precios bajos. A través de esta política, establecemos la guía de nuestras decisiones en torno a la sostenibilidad y a los criterios **ASG¹**, asegurando que operamos de forma responsable con nuestro entorno, nuestra cadena de valor y, lo más importante, nuestra gente. Nuestro propósito es integrar la sostenibilidad en la esencia del negocio, garantizando rentabilidad sostenible para nuestros accionistas, asegurando una gestión financiera sólida y responsable; al mismo tiempo, trabajamos por crear un impacto positivo en nuestros grupos de interés. Es nuestra forma de asegurar que el crecimiento de la empresa se traduzca en bienestar duradero y compartido.

Esta política contribuye a los siguientes objetivos:

- Promover las relaciones y comunicaciones con nuestros grupos de interés y la generación de beneficio mutuo, de una forma ética y transparente.
- Fortalecer la gestión estratégica de riesgos para asegurar la continuidad del negocio y la solidez de la empresa.
- Impulsar el bienestar y el desarrollo del talento, fortaleciendo una cultura organizacional orientada a la sostenibilidad.
- Garantizar la gestión de los asuntos materiales.
- Asegurar los objetivos estratégicos con una gestión empresarial sostenible.

2. Alcance


La implementación de esta política y sus lineamientos aplican a la totalidad de nuestras operaciones y procesos en BBI Colombia, desde la planta de producción hasta los puntos de venta, y en todos los niveles jerárquicos de la organización. Esto asegura un compromiso integral con nuestros principios de sostenibilidad por parte de nuestros colaboradores, miembros de Junta Directiva, contratistas, proveedores, clientes, accionistas y demás grupos de interés.

3. Principios rectores

3.1 Objetivos de Desarrollo Sostenible

La estrategia de sostenibilidad de BBI Colombia se alinea con la Agenda 2030 de las Naciones Unidas y sus Objetivos de Desarrollo Sostenible (ODS). A través de


¹ ASG: Ambiental, Social y Gobierno Corporativo

	POLÍTICA DE SOSTENIBILIDAD BBI COLOMBIA SAS	Código: PO-AM-02
		Versión: 1
		Fecha: 27 Julio 2025

nuestro modelo de negocio, buscamos contribuir activamente a estas metas globales. Nos enfocaremos en aquellos ODS más relevantes para nuestra operación, con el compromiso de fortalecer la seguridad alimentaria, fomentar el crecimiento económico sostenible y promover el bienestar de nuestro talento humano.

3.2 Materialidad de BBI Colombia.

- **Generación de Valor y Rentabilidad Sostenible:** Nuestra estrategia se centra en consolidar un modelo exitoso que genere utilidad en su operación, rentabilidad a sus accionistas y garantía de un empleo formal para nuestra gente. Entendemos que esta solidez es el motor que impulsa nuestro crecimiento responsable, permitiéndonos invertir en la modernización de la planta y tiendas y operar de forma cada vez más eficiente y consciente con los recursos.
- **Seguridad alimentaria y precios asequibles:** Contribuimos a la seguridad alimentaria de miles de colombianos al ofrecer productos de panadería y café con la garantía de que nuestros productos son seguros, frescos y asequibles. Verificamos la inocuidad de todo lo que comercializamos y democratizamos el acceso a productos esenciales, haciendo de la calidad no un lujo, sino un derecho para nuestros clientes.
- **Desarrollo y Bienestar del Talento:** TOSTAO' es su gente. Nos comprometemos a ser un lugar de trabajo seguro, digno y lleno de oportunidades. Invertimos en la capacitación de nuestros equipos, promovemos la igualdad de oportunidades y cuidamos la salud y el bienestar de cada persona que forma parte de nuestra familia, tanto en la planta de producción como en cada una de nuestras tiendas.
- **Gobernanza y Confianza Corporativa:** La confianza se construye con cada acción. Operamos con ética, transparencia y un gobierno corporativo sólido. Creemos que ésta es la única manera de construir relaciones duraderas y significativas con nuestros clientes, colaboradores, proveedores, miembros de Junta Directiva y Accionistas.
- **Relacionamiento Transparente con Grupos de Interés:** Escuchamos, dialogamos y construimos juntos. Fomentamos una comunicación abierta y honesta con todos nuestros grupos de interés. Creemos que las alianzas fuertes y la colaboración son esenciales para enfrentar los desafíos del futuro y lograr nuestros objetivos comunes.
- **Innovación y Eficiencia para un Modelo de Bajo Costo:** La innovación y la excelencia y eficiencia operativa son el motor de nuestro modelo de bajo

 Café & Pan	POLÍTICA DE SOSTENIBILIDAD BBI COLOMBIA SAS	Código: PO-AM-02
		Versión: 1
		Fecha: 27 Julio 2025

costo. Este principio se refleja en toda nuestra cadena de valor, desde la implementación de tecnologías de eficiencia energética en nuestra planta de producción hasta la optimización de la logística. Este enfoque en la eficiencia del proceso y la productividad nos permite reducir el impacto ambiental y asegurar que la calidad TOSTAO' llegue intacta a tus manos.


- **Resiliencia y Gestión Estratégica de Riesgos:** Entendemos que vivimos en un mundo cambiante. Por eso, trabajamos para ser una empresa fuerte y preparada, capaz de anticiparse y adaptarse a los riesgos. Un TOSTAO' resiliente es un TOSTAO' que puede seguir siendo un motor de empleo y un punto de encuentro para la comunidad, pase lo que pase.
- **Respeto y protección de los derechos humanos:** El respeto por la dignidad humana es innegociable. Nos aseguramos de que los derechos humanos sean protegidos y promovidos en toda nuestra operación, defendiendo condiciones laborales justas y fomentando una cultura de inclusión y desarrollo. Por ello, trabajamos para capacitar líderes que impulsen el crecimiento integral de sus equipos, tanto en lo personal como en lo profesional.
- **Economía Circular:** Para nosotros, la Economía Circular es un principio estratégico que transforma la manera en que vemos los recursos. Implica ir más allá de la simple gestión de residuos para desafiar el modelo lineal de 'usar y tirar'. Nuestro enfoque se centra en diseñar procesos que minimicen la generación de desperdicio desde el origen, priorizar modelos de reutilización dentro de nuestra operación y crear sistemas que nos permitan recuperar y revalorizar los materiales al final de su ciclo de vida útil.

4. Ejes estratégicos de sostenibilidad

Nuestra estrategia de sostenibilidad es el eje transversal de la estrategia corporativa, y busca generar valor para todos nuestros grupos de interés. Con este enfoque, reafirmamos nuestro compromiso de lograr un impacto positivo y duradero, asegurando que cada decisión que tomamos contribuya tanto a la eficiencia operativa como al bienestar de nuestra gente.

Esta estrategia se sustenta en pilares clave que dirigen todas nuestras iniciativas.

1. **Gobernanza Sólida y Crecimiento Sostenible:** Nos esforzamos por fortalecer una estructura organizacional sólida para asegurar la sostenibilidad a largo plazo. Para ello, implementaremos una gobernanza transparente que gestiona los riesgos estratégicos.

 Café & Pan	POLÍTICA DE SOSTENIBILIDAD BBI COLOMBIA SAS	Código: PO-AM-02
		Versión: 1
		Fecha: 27 Julio 2025

2. Relaciones de Valor con Nuestros Grupos de Interés: Trabajamos por fortalecer la mejora continua de nuestra cadena de valor para garantizar nuestra promesa: productos de calidad a precios bajos. A través de la innovación y la optimización de nuestros procesos, buscamos lograr una gestión más responsable de los recursos.

3. Eficiencia Operativa: Impulsamos la creación de valor a través de la gestión de nuestras relaciones con los grupos de interés. Reconocemos que el desarrollo y bienestar del talento humano son clave, y buscamos que el crecimiento de BBI Colombia se traduzca en beneficios para nuestros colaboradores, proveedores y la comunidad.

4.2 Grupos de interés


En BBI Colombia entendemos que nuestros grupos de interés son fundamentales para el éxito corporativo y la sostenibilidad de nuestras operaciones, hemos identificado 10 grupos que generan valor e impacto directo a nuestros negocios.

- Accionistas
- Miembros de Junta Directiva
- Colaboradores
- Clientes
- Consumidores
- Entes Regulatorios
- Proveedores
- Organización Sindical
- Competencia
- La sociedad en general

Reconocemos la importancia de nuestros grupos de interés para el crecimiento sostenible de nuestra empresa. Por ello, propendemos a mantener una comunicación transparente y constructiva con ellos.

5. Compromisos

- Garantizar la seguridad alimentaria y la calidad constante: Nos comprometemos a mejorar continuamente nuestros procesos para garantizar los más altos estándares de seguridad y calidad, consolidando así la confianza de nuestros clientes.
- Fomentar el desarrollo y bienestar del talento humano: Nos comprometemos a ser un lugar de trabajo donde el respeto y la protección de los derechos humanos sean pilares.

 Café & Pan	POLÍTICA DE SOSTENIBILIDAD BBI COLOMBIA SAS	Código: PO-AM-02
		Versión: 1
		Fecha: 27 Julio 2025

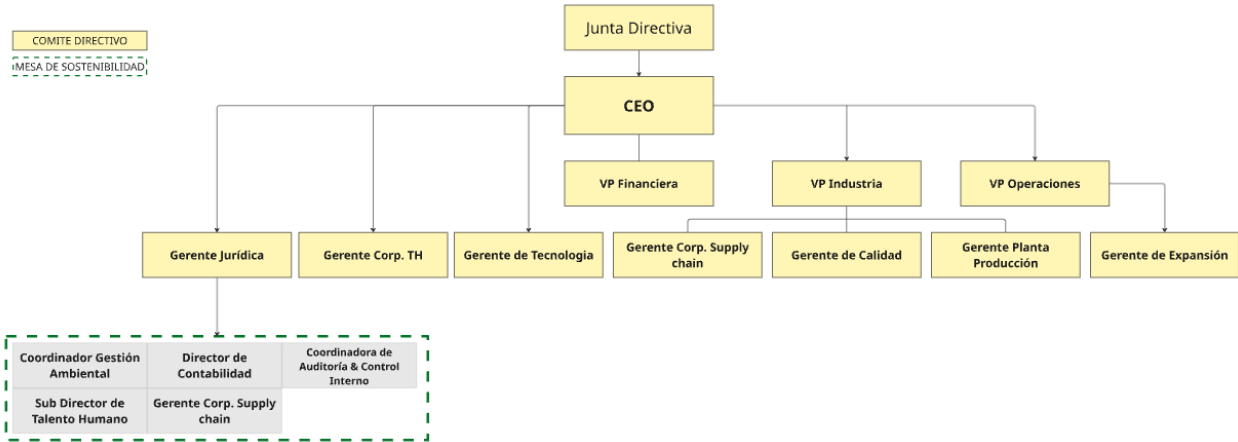
- Fortalecer la gobernanza para una gestión responsable: mantendremos una gobernanza corporativa sólida y transparente. Aseguramos una gestión proactiva de los riesgos no financieros y la rendición de cuentas, garantizando la resiliencia y la rentabilidad sostenible a largo plazo.
- Impulsar la eficiencia y la innovación en la cadena de valor: Impulsamos la innovación y eficiencia en nuestra cadena de valor para mantener precios asequibles. Además, gestionamos de forma responsable nuestros recursos para contribuir a la economía circular.
- Cultivar relaciones de valor con nuestros grupos de interés: Cultivamos relaciones de valor con nuestros colaboradores, proveedores, clientes y la comunidad. Propenderemos a un diálogo abierto para generar valor social compartido y contribuir positivamente al entorno en el que operamos.
- Promover prácticas éticas en toda la cadena de valor: Promovemos prácticas éticas en toda nuestra cadena de valor. Nos comprometemos a asegurar el respeto por los derechos humanos y a fomentar prácticas laborales justas con nuestros aliados comerciales.
- Construir una cultura organizacional inclusiva y diversa: Construimos una cultura inclusiva y diversa. Fomentamos un ambiente de trabajo donde la igualdad de oportunidades sea la norma y cada persona se sienta valorada y respetada.
- Asegurar una gestión financiera responsable y sostenible: Buscamos una gestión financiera prudente que asegure la viabilidad de Tostao' a largo plazo. A través de la gestión responsable de los recursos y la reestructuración del balance, perseguimos un crecimiento que beneficie a todos nuestros grupos de interés.
- Mantener la integridad corporativa y la lucha contra la corrupción: Aseguramos los más altos estándares de integridad corporativa. Mantenemos una política de cero tolerancias frente a la corrupción y a prácticas no éticas, propendiendo por la transparencia en todas nuestras interacciones.
- Gestión Ambiental: Orientamos nuestros compromisos ambientales hacia la economía circular través de logística inversa, logramos realizar la recolección y gestión de nuestros residuos aprovechables.

6. Gobernanza de sostenibilidad

Reconocemos que la gobernanza es clave para el éxito de nuestra política de sostenibilidad. Por ello, trabajamos para establecer estructuras y procesos que faciliten la integración de los principios sostenibles en las operaciones

 Café & Pan	POLÍTICA DE SOSTENIBILIDAD BBI COLOMBIA SAS	Código: PO-AM-02
		Versión: 1
		Fecha: 27 Julio 2025

6.1 Mesa de Sostenibilidad en BBI Colombia



La Mesa de Sostenibilidad es el órgano encargado de liderar la gestión de la sostenibilidad en BBI Colombia, operado bajo el liderazgo de la Gerencia Jurídica. Desde allí, se establecen los lineamientos para la implementación de la estrategia de sostenibilidad, las iniciativas y los reportes. Dado que la Gerencia Jurídica forma parte del Comité Directivo de la compañía, el trabajo de la Mesa de Sostenibilidad se integra directamente en la alta gobernanza, garantizando que la sostenibilidad sea un pilar estratégico en la toma de decisiones.


6.2 Comité Corporativo de Sostenibilidad GEC².

Desde el Comité de Sostenibilidad GEC, se promueve la integración de los principios y objetivos de sostenibilidad del Grupo Colpatria. Este órgano supervisa y evalúa el cumplimiento de nuestra estrategia e indicadores, proponiendo mejoras y ajustes cuando sea necesario. Además, actúa como un órgano consultivo, proporcionando asesoramiento y recomendaciones a las diferentes áreas para que gestionen adecuadamente los riesgos no financieros y ASG, e impulsen la colaboración en la adopción de prácticas sostenibles.

7. Seguimiento Monitoreo y Reporte.

La Mesa de Sostenibilidad realiza seguimiento y monitoreo anualmente de la gestión de los compromisos establecidos en esta política. El reporte de la gestión de sostenibilidad de BBI Colombia se incluye en el informe anual de gestión, el cual es presentado a la Junta Directiva para su revisión y presentación ante la Asamblea

² Grupo Empresarial Colpatria

 Café & Pan	POLÍTICA DE SOSTENIBILIDAD BBI COLOMBIA SAS	Código: PO-AM-02
		Versión: 1
		Fecha: 27 Julio 2025

General de Accionistas. Adicionalmente, la política será objeto de una revisión interna a cargo del área de Auditoría & Control.

8. Cultura de Sostenibilidad.

A través del programa de capacitación y comunicación, buscamos integrar la sostenibilidad en la cultura organizacional. Nuestro objetivo es dar a conocer y aplicar las políticas, normas y procedimientos relacionados con los asuntos ambientales, sociales y de gobierno (ASG).

Elaboró	Revisó	Aprobó	Versión
Coordinador de Gestión Ambiental	Gerencia Corporativa Legal	Comité Directivo	1
Fecha de Elaboración	Fecha de revisión	Fecha de aprobación	
27/07/2025	01/09/2025	26/09/2025	
Control de Ajustes			